



Présente

« BARAKA »

« Juste le temps d'un instant Thé ».

Auteur et interprète :

Fred Teppe et Paul Rozaire

Crédit photo :

Cédric Humbert

Diffusion :

Paul Rozaire

diffusion@atollk.com

06 60 82 50 42

Spectacle tout public à partir de 5 ans

Adapté au public mal entendant et non francophone.

PAS DE SACD SUR CE SPECTACLE

Une production :

**CINÉMATIQUE
PRODUCTION**

CINEMATIQUE PRODUCTION 32 rue Jacquard – 54000 Nancy

N° SIRET : 837610047 00016 APE: 9001Z

cinematique.prod@gmail.com

Numéro de licence d'entrepreneur du spectacle :

2-1112114 3-11121115

PRESENTATION DU SPECTACLE.

Entre art du cirque et théâtre d'objet, Baraka est un spectacle tendre et malicieux dans lequel deux personnages, tels des Barmen désœuvrés s'invitent à des jeux absurdes esthétiques ou comiques, virtuoses ou simplistes.

Dans la pure tradition du burlesque, et au rythme qu'impose le genre, ils détournent les objets de leurs usages premiers, font voler les théières et danser les verres, mettent les sucres en lévitation dans des chorégraphies mécaniques, font onduler les sachets de Thé comme le joueur de flûte fait lever le serpent...

Portés par des musiques orientales poétiques ou rythmiques, les personnages feront des allers et retours entre duel et duo pour amener le spectateur aux limites du théâtre de l'absurde.

A l'instar du titre du spectacle, inspiré du dialecte Marocain, dont la signification n'a rien à voir avec la chance, mais avec l'injonction de cesser, d'Arrêter, le spectacle se base sur un malentendu entre deux personnages très différents, qui, à leur manière et sans échange d'aucune parole, attendent Godot...

Une invitation... à s'Arrêter ! juste le temps d'un instant Thé...



PRESENTATION DE L'EQUIPE.

Fred Teppe : Auteur et Interprète



Manipulateur d'objets et auteur de spectacles visuels depuis 30 ans, Il a partagé sa vie professionnelle entre la France et le Maroc. Ses spectacles s'articulent autour des arts de la jonglerie, de la manipulation d'objets. Fêru d'Art contemporain, passionné par l'Art Cinétique, il tire son inspiration des grands plasticiens du XXème.

Il voue par ailleurs une passion aux grands acteurs du burlesque, Charlot, Roscoe dit Fatty Arbuckle, Harold Lloyd, Buster Keaton, ou encore Jacques Tati à l'instar duquel il incarne un personnage tendre et maladroit que l'on peut suivre de « Tuiles » à « Baraka » ...

Paul Rozaire : Auteur et Interprète



Considéré par ses pairs comme l'un des meilleurs jongleurs en bâtons du diable, professionnel depuis 2008, il dispense de nombreuses représentations en cabaret. Il intervient sur de nombreuses conventions de jongle et festivals de cirque en France et à l'étranger. Jongleur autodidacte il travaille avec plusieurs compagnies sur différents spectacles ("la part de l'ange " avec la compagnie Roue Libre, "Onde" avec la compagnie BAU)

Florent Chartier : Création Lumière / Régisseur Général



06.70.45.35.87

Technicien depuis 10 ans, dans le milieu théâtral à la « Manufacture » de Nancy, ou dans le milieu du Cirque Nouveau pour les Cie Malabar, Remue-ménage ou encore Cirq'autour, il a voyagé dans le monde entier pour tenter de donner à son travail un caractère Universel.

florent.chartier@gmail.com

Elsa Rose : Création Costumes



Créatrice de vêtements, mais également costumière, Elsa Rose collabore au côté de différentes compagnies pour la création de costumes de scènes. Elle est issue d'une formation en couture : Flou et Design de Mode.

INFORMATIONS TECHNIQUES.

Divers toutes versions :

Nombre de personnes en tournée : 3 (2 acteurs, 1 régisseur).

Hébergement : 3 simples.

Restauration : Prévoir des repas sans poivre ni piment.

Sol noir avec une pente très faible.

Dimensions de jeu idéal : 7m x 7m, ne peuvent descendre en dessous de 6m x 6m.

Hauteur idéale : supérieure ou égale à 4m. Autre nous consulter.

Temps de montage : 1h30 à 2h30 (en fonction du montage par la Cie du tapis de sol et du fond de scène).

Démontage : 1h00 à 2h00.

LOGES (dans la mesure du possible) : prêtes à l'arrivée, munies de tables, miroirs, lampes, 3 chaises, serviettes éponges.

3 litres d'eau potable et en-cas pour le nombre de personnes prévu par représentation.

Le spectacle peut être joué deux fois par jour, prévoir le temps nécessaire entre deux représentations (nous consulter).

Version salles, théâtres, chapiteaux :



Les dimensions de jeu idéales, 7m x 7m, ne peuvent descendre en dessous de 6m x 6m.

Le sol doit être noir muni d'un tapis de danse (en possession de la Cie si nécessaire) et avec une pente faible.

Fond de scène noir, indispensable pouvant être fourni par la Cie.

Durée : 60 mn (tout public) / possibilité de réduire le temps pour jeune public.

Public : tout public à partir de 5 ans

Temps de montage : deux services de 4h00 avec un technicien de la salle.

Démontage : 2h00

La scénographie est composée de trois portiques de 2.20 m de hauteur (côté cour, jardin, un au lointain), d'une table ronde et d'éléments divers au pourtour de la scène (non volumineux) : Tancarville, tables, tabourets, caisses en bois, ventilateurs, étagère basse, etc.

SON :

- 1 lecteur CD avec auto pause
- 1 console 2 entrées, 2 aux (post fader) et 1 sortie stéréo
- 1 façade adaptée à la salle
- 1 plan stéréo de retours au sol en devant de scène (cour et jardin)

LUMIERE :

- 18 PC 1kw
- 8 PAR CP62
- 1 PAR CP 36
- 3 découpes 6.14 (ou équivalent)
- 24 gradateurs de 2kw
- 1 console à mémoires avec séquentiel
- Eclairage de salle, commandé depuis la régie et graduable. Selon les dimensions et le matériel disponible, la liste des projecteurs et des accessoires peut être adaptée. La compagnie peut fournir les gélatines.

DEROULEMENT :

Déroulement type :

Suivant le temps de trajet, l'arrivée peut être le matin du jour de la représentation ou la veille au soir.

Personnel technique pour la journée : 1 régisseur du lieu.

Planning :

15h00 - 18h00 : installation technique

18h00 - 18h30 : nettoyage plateau

18h30 - 20h15 : plateau pour les artistes, filage technique

20h30 - 21h30 : représentation

21h30 - 22h30 : démontage.

Ces horaires servent d'exemple et varieront en fonction de l'heure et du lieu de représentation ainsi que des contraintes de la salle ou du type d'événement.

Adaptations possibles : nous contacter

Version Extérieure :

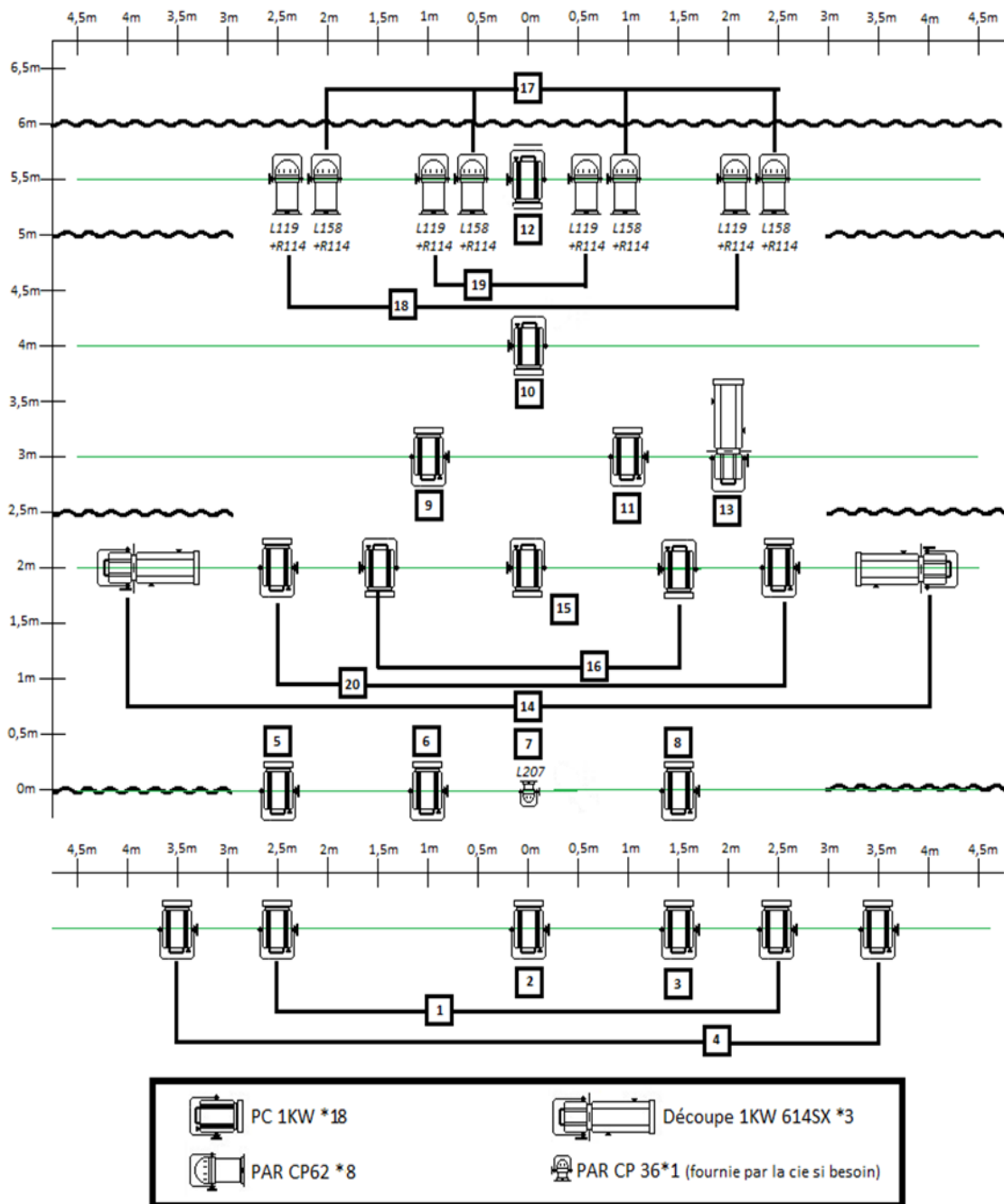
Durée : 45 mn.

Public : tout public à partir de 5 ans

Le spectacle peut être joué deux fois par jour, avec 1h00 de pause entre les deux représentations.

Tapis de sol noir indispensable et fond de scène (la compagnie peut les fournir).

Son : 1 Alimentation 220w



BARAKA

